



## REDUKTORY TLENU MEDYCZNEGO



## O NAS

MetalERG jest firmą rodzinną działającą od 1967 roku. Od ponad 20 lat produkujemy światowej jakości medyczne zestawy do podawania tlenu używane w placówkach medycznych i przez jednostki ratownicze.

Nasz potencjał, wiedza i doświadczenie pozwoliły nam na osiągnięcie niespotykanej trwałości oferowanych urządzeń, których konstrukcja objęta jest ochroną patentową. Nasze wyroby produkowane są zgodnie z wymaganiami Norm zharmonizowanych i PN-EN ISO 9001 i 13485 jak również Dyrektywą 93/42/EEC Annex II.

Badania sprzętu prowadzimy w akredytowanych laboratoriach na terenie EU. Produkcja wyrobów jest kontrolowana i objęta ścisłym nadzorem, a zakup surowców i materiałów eksploatacyjnych w pełni podlega weryfikacji dostaw.



## Reduktory do butli tlenowych

Reduktory tlenu medycznego to podstawowe urządzenie do dystrybucji i zredukowania tlenu z butli w zestawach do tlenoterapii. Nasze urządzenia posiadają regulację skokową, dzięki której osobie korzystającej z tlenoterapii jest podawany tlen ze stałą wielkością przepływu. Zestawy tlenowe użytkowane są w szpitalach oraz służbach ratowniczych PSP, WOPR, karetkach pogotowia oraz wielu innych tam gdzie należy podać tlen osobie która wymaga tlenoterapii. Wieloletnie doświadczenie oraz wysoka świadomość naszej firmy w tej dziedzinie pozwoliły nam na osiągnięcie dużej trwałości i niezawodności naszych reduktorów na które od roku 2017 dajemy możliwość naszym klientom na rozszerzenie gwarancji do 8 lat. Dzięki temu zestaw tlenowy z naszym reduktorem, który używany jest do ratowania życia i zdrowia jest zawsze sprawny i gotowy, aby podać tlen osobie poszkodowanej. Razem z firmą Metalerg zadbajmy o bezpieczeństwo pacjentów korzystających z tlenoterapii.



### Reduktor typu Z-100.2.2.P

Przewidziany do pracy w zestawie z butlą z tlenem medycznym. Króciec zestawu służy do dystrybucji tlenu w tlenoterapii, z wybraną wg potrzeb stałą wielkością przepływu bez nawilzacza.

Do reduktora można przyłączyć poprzez gniazdo typu „AGA” lub „DIN” – wyjście nieregulowane regulator (dozownik) tlenu, respirator lub przewód sieci tlenowej karetki.

#### Dane techniczne:

Ciśnienie zasilania: od 4 do 20 [MPa], minimalny przepływ na wyjściu nieregulowanym wynosi 140 l/min.

Ciśnienie zredukowane: 0,4 do 0,5 [MPa] wyjście typu „AGA” lub „DIN”.

Zakres regulacji pokrętką 0-25 l/min. wyjście na króćcu lub w wersji „0-15” zakres regulacji pokrętką 0-15 l/min.



### Reduktor typu Z-100.2.1.P z króćcem

Przewidziany do pracy w zestawie z butlą z tlenem medycznym. Zestaw służy do dystrybucji tlenu w tlenoterapii, z wybraną wg. potrzeb stałą wielkością przepływu. Reduktor z króćcem służy do tlenoterapii bez nawilzacza.

#### Dane techniczne:

Ciśnienie zasilania: od 4 do 20 [MPa].

Zakres regulacji pokrętką 0-15 l/min. wyjście na króćcu

lub w wersji „0-25” zakres regulacji pokrętką 0-25 l/min.



### Reduktor typu Z-100.2.1.P do nawilzacza z przyłączem kątowym

Przewidziany do pracy w zestawie z butlą z tlenem medycznym. Zestaw służy do dystrybucji tlenu z wybraną wg. potrzeb stałą wielkością przepływu. Reduktor ten służy do tlenoterapii z nawilzaczem z przyłączem kątowym przy przepływie maksymalnie do 15 l/min.

#### Dane techniczne:

Ciśnienie zasilania: od 4 do 20 [MPa].

Zakres regulacji pokrętką 0-15 l/min.

Opcja - zestaw Reduktor Z-100.2.1.P ze złączem kątowym i butelką nawilzacza



### ■ Reduktor typu Z-100.2.1.PN (z szybkozłączem typu „AGA”)

Przewidziany do pracy w zestawie z butlą z tlenem medycznym. Zestaw służy do dystrybucji tlenu z wybraną wg. potrzeb stałą wielkością przepływu.

**Dane techniczne:**

Ciśnienie zasilania: od 4 do 20 [MPa].

Zakres regulacji pokrętkiem 0-15 l/min. wyjście typu „AGA”, lub w wersji 0-25 l/min. wyjście typu „AGA”.



### ■ Reduktor typu Z-100.2.0.P

Przewidziany do pracy w zestawie z butlą z tlenem medycznym. Do reduktora można przyłączyć poprzez gniazdo typu „AGA” lub „DIN” – wyjście nieregulowane, regulator (dozownik), respirator lub przewód sieci tlenowej np.: karetki lub innych.

**Dane techniczne:**

Ciśnienie zasilania: od 4 do 20 [MPa], minimalny przepływ wynosi 140 l/min.

Ciśnienie zredukowane: 0,4 do 0,5 [MPa] wyjście typu „AGA” lub „DIN”.



1

### ■ Dozownik / Regulator typu R100

Przewidziany do pracy w sieci tlenu medycznego, posiadającej wyjścia w postaci gniazd typu „AGA” lub „DIN”, bądź też bezpośrednio z reduktorem tlenowym zaopatrzonym w gniazdo typu „AGA” lub „DIN”, (np.: Reduktor typ Z-100.2.0 P lub Reduktor typ Z-100.2.2.P). D/R służy do tlenoterapii bez nawilzacza, a po odkręceniu króćca można podłączyć nawilzacz jedno lub wielokrotnego użytku z mocowaniem gwint 9/16.

1. Dozownik / Regulator typu R100 wejście „AGA”

2. Dozownik / Regulator typu R100 wejście „DIN”

**Dane techniczne:**

Zakres pracy: 0,4 do 0,5 [MPa]

Zakres regulacji pokrętkiem 0-15 l/min. lub opcja 0-25 l/min.



2



### ■ Nawilzacze tlenowe

Nawilzacze tlenowe są nieodłącznym elementem aparatury do podawania tlenu. Służą do długotrwałej tlenoterapii. Tak jak wszystkie artykuły medyczne, nawilzacze cechuje potwierdzona certyfikatami wysoka jakość i trwałość.



### ■ Butla tlenowa aluminiowa 2,7 litra

Butla tlenowa to jeden z najważniejszych elementów zestawów medycznych do reanimacji. Możemy ją znaleźć w każdej karetkie, szpitalu, czy innym miejscu, w którym ratowane jest ludzkie życie. Oferujemy aluminiowe butle z zaworem 3/4”, 2,7 l. Butle z naszymi adapterami do napełniania butli oraz reduktorami stanowią idealny zestaw. Butle posiadają atest 10 lat.

**Parametry produktu:**

Aluminiowe: Tak

Pojemność (l): 2,7





## Wózki do przewożenia butli tlenowych

W naszej ofercie posiadamy wózki do przewożenia butli tlenowych. Dwukołowe, z łańcuchem zabezpieczającym butlę przed upadkiem. Istnieje możliwość dostosowania wózka do potrzeb klienta.

### Parametry produktu:

Producent: METALERG  
Model: 2 kołowe

## Złącza, adaptory i przejściówki

1. Wtyk O<sub>2</sub> (tlen) w systemie AGA-wężyk
2. Króciec do reduktora z gwintem 9/16
3. Złącze kątowe do nawilżacza reduktora Z-100.2.1.P z gwintem 9/16
4. Szybkozłącze O<sub>2</sub> (tlen) typ AGA lub „DIN” z gwintem M10x1

### Parametry produktu:

Producent: METALERG



## W butlach tlenowych występują dwa rodzaje połączeń:

- zawór DIN 3/4" - stosowany w większości krajów europejskich,
- zawór PinIndex - stosowany głównie w Wielkiej Brytanii oraz USA.

W przypadku niekompatybilności/niezgodności urządzenia oraz butli z tlenem należy zastosować adapter, pozwalający na szczelne połączenie obu elementów.

### 1. Adapter DIN-PinIndex do napełniania butli tlenowych

Adapter DIN/PinIndex przeznaczony do napełniania butli tlenowych z zaworem DIN przy pomocy urządzeń z końcówką PinIndex.

#### Parametry produktu:

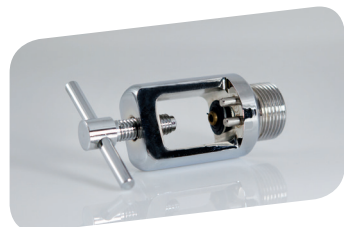
Producent: METALERG  
Model: Adapter DIN-PinIndex

### 2. Adapter PinIndex/DIN do napełniania butli tlenowych

Adapter PinIndex/DIN przeznaczony do napełniania butli tlenowych z zaworem PinIndex przy pomocy urządzeń z końcówką typu DIN.

#### Parametry produktu:

Producent: METALERG  
Model: Adapter PinIndex/DIN



## 8 LAT GWARANCJI

Wychodząc naprzeciw rosnącym wymaganiom rynku dajemy możliwość naszym klientom na rozszerzenie gwarancji do ośmiu lat w ramach co dwuletnich przeglądów reduktorów naszej produkcji w serwisie Metalerg, które potwierdzamy „orzeczeniem o stanie technicznym” zgodnie z ustawą o wyrobach medycznych. Dzięki ośmioletniej gwarancji reduktor jest zawsze sprawny i gotowy do ratowania życia i zdrowia. Dodatkowym atutem rozszerzonej gwarancji jest wymiana wszystkich zużywających się części podczas przeglądu.



**Informujemy: przed upływem 24 miesięcy od dnia zakupu urządzenia należy wykonać odpłatny przegląd w serwisie Metalerg !!!**

### Razem zadbajmy o bezpieczeństwo pacjentów z serwisem Metalerg.

\* Warunkiem ośmioletniej gwarancji jest wykonywanie płatnego przeglądu w autoryzowanym serwisie firmy Metalerg nie później niż co 2 lata liczone od daty zakupu (a następnie odpowiednio od daty pierwszego, drugiego, trzeciego przeglądu), potwierdzone „orzeczeniem o stanie technicznym” na kolejne 2 lata zgodnie z ustawą (Ustawa z dnia 20 maja 2010 r. o wyrobach medycznych z późniejszymi zmianami).